



AMC

UNE ANNÉE D'ARCHITECTURE EN FRANCE 2017

49 €

DEM - 22 € - CANADA : 35 \$ CAN - NELLE CALÉDONNIAISE : 2000 CFP

MAROC : 172 DH - POLYNÉSIE : 2600 CFP

M 02754 - 265S - F: 49,00 € - RD



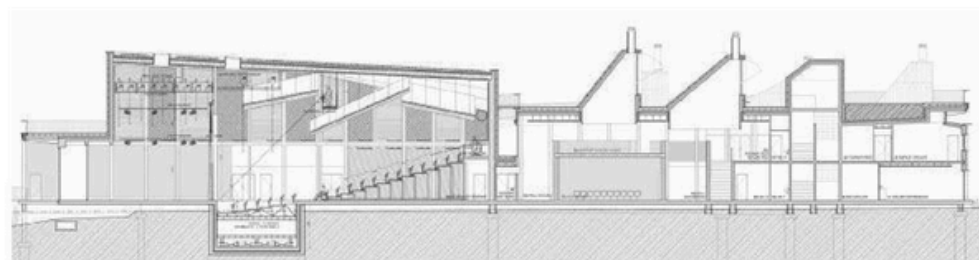
ATELIER PHILIPPE MADEC PÔLE CULTUREL CORNEBARRIEU

A proximité des pistes de l'aéroport Toulouse-Blagnac, la commune de Cornebarrieu espère voir sa population s'envoler de 6000 à 10000 habitants au cours des prochaines années. Le pôle culturel L'Aria, dans le nouveau quartier de Monges-Croix du Sud, participe à l'attractivité de ce territoire. Imaginé par l'Atelier Philippe Madec, l'édifice, de 3135 m², abrite une médiathèque et une salle de concerts de 380 places transformable en salle des fêtes. Le regroupement de ces deux programmes sous un même toit a permis de limiter leur impact environnemental et financier. « Ici, il n'était pas question de monumentalité, mais d'urbanité », souligne l'architecte. Le bâtiment à structure et façades en bois est implanté en face d'un rond-point, le long d'une route départementale, entre une zone résidentielle et une zone naturelle humide. La médiathèque veut attirer l'attention côté rue, avec ses façades plissées et ses émergences en toiture qui éclairent et ventilent naturellement les espaces intérieurs. Tandis que la salle de concerts joue plutôt la discrétion côté jardin, avec son volume simple et lisse. Les régisseurs et le public apprécient la façade vitrée escamotable en fond de scène, qui rend possible l'organisation de spectacles en plein air. Succès aussi pour le vaste toit-terrasse végétalisé, accessible à tous grâce à une rampe qui s'enroule autour du bâtiment et d'où l'on peut profiter du paysage. L'ensemble de la construction traduit l'engagement de l'Atelier Philippe Madec pour une « architecture frugale » conjuguant qualité environnementale et qualité d'usage. Comme l'illustre l'auditorium de 50 places dont les murs porteurs ont été réalisés en brique de terre crue. Un matériau naturel et local qui participe à la fois au confort thermique et à la performance acoustique du lieu. M.C.



PLAN DU REZ-DE-CHAUSSEE

0 10 20 m



COUPE LONGITUDINALE

MAITRISE D'OUVRAGE : ville de Cornebarrieu
MAITRISE D'ŒUVRE : Atelier Philippe Madec, architecte ; Coloco, paysagiste ; C&E Ingénierie, structure ; Inex, fluides, HOE et coordination SSI ; Scène Evolution, scénographie ; AAB, acoustique
PROGRAMME : médiathèque et salle de concerts multifonction
SURFACE : 3135 m²
COUT : 8,3 M€ HT